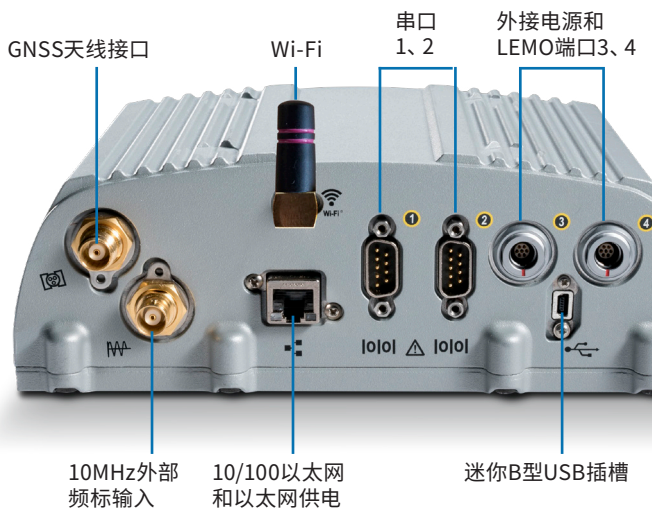
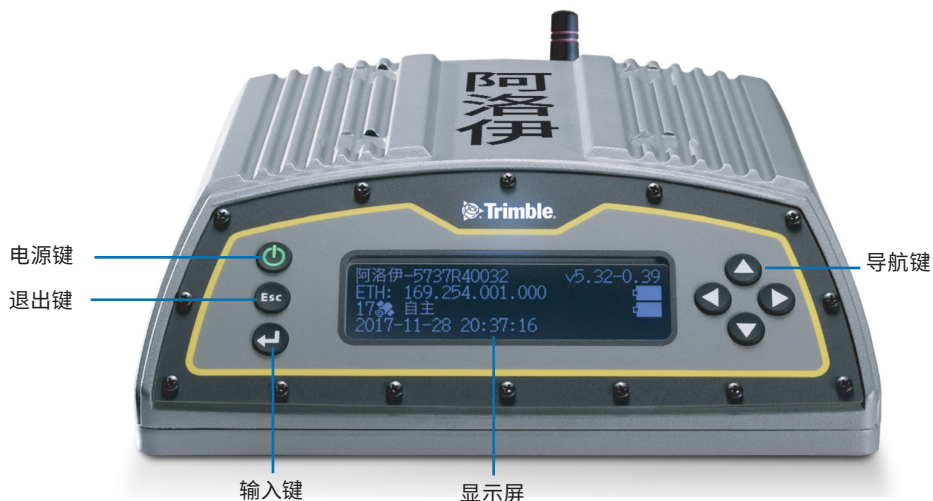


# 阿洛伊

## GNSS参考接收机



## 附件

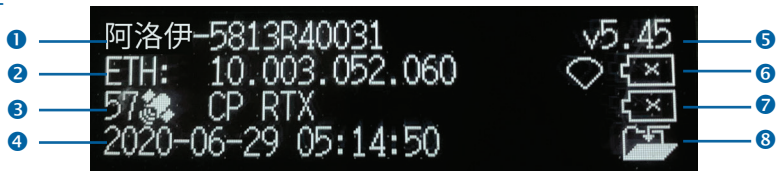
描述	描述
<p>1 阿洛伊附件套装 P/N 109ACC-CN</p>	<p>8 电缆 – 2m, 以太网10BaseT CAT5, P/N 50150-00</p>
<p>2 电源装置 65W, 19V, 3.43A, 100-240V AC, P/N 107000</p> 	<p>9 USB迷你B型插头主机端至A插孔附件电缆, P/N 74399-00</p> 
<p>3 电源线套件 – 美、欧、英、澳制式, 带C7接头, P/N 78651</p> 	<p>10 USB迷你B型插头至A插头附件电缆, P/N 74408-00</p> 
<p>4 电缆 – 适配器, 0.15m, SAE到DC插座 (2.1mm)。P/N 88769-00</p> 	<p>11 三脚架夹具, EM/TM3, P/N 41124和螺钉6-32x¼ 100FM BLK SS NYL, P/N 27953</p> 
<p>5 电缆 – 电源, 0.6m, 7P Lemo到SAE, P/N 95715</p> 	<p>12 锂电池, P/N 176767</p> 
<p>6 2.4GHz棒状天线, SMA P/N 120030</p> 	<p>13 热缩管, P/N 130951</p> 
<p>7 电缆 – 1.8m, DB9/M-DB9/F, 数据, P/N 19309-00</p> 	

## 连接电源线(P/N 95715)

1. 从电源端口3或4取下保护帽。
2. 从电缆(5)的LEMO端取下保护帽。
3. 将SAE适配器(4)连接到电缆(5)的SAE端。
4. 将电缆(5)的LEMO端的红点与对应电源端口的LEMO插座上的红线对齐并连接。
5. 将SAE适配器(4)的直流插座连接到电源(2)。
6. 如果需要,将热缩管(13)应用到上述连接。



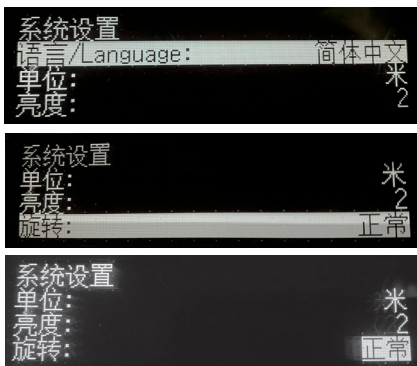
## 显示屏



描述	描述
① 序列号	⑤ 固件版本
② IP地址	⑥ 电池1
③ 卫星数目和定位模式	⑦ 电池2
④ UTC日期和时间	⑧ 记录状态

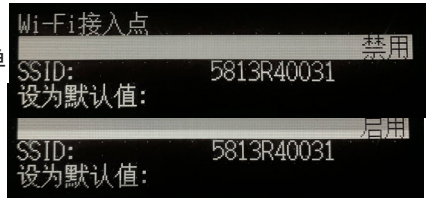
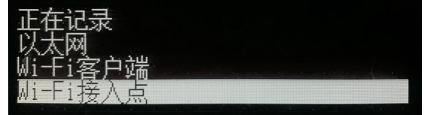
## 旋转显示屏

1. 在主屏幕上按c, 系统设置屏幕出现。
2. 按下下箭头, 直到亮显示旋转。按c。
3. 再次按c。旋转设置将被选定。
4. 按向右箭头键选择反向, 然后按c。请注意导航箭头键同时也反向。



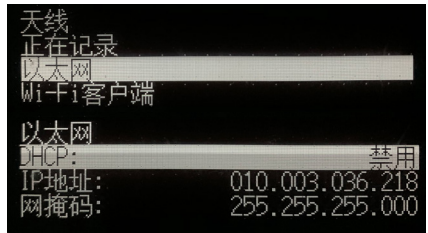
## 设置Wi-Fi

1. 在主屏幕上按c, 系统设置屏幕出现。
2. 按向下箭头键, 直到亮显Wi-Fi接入点。按c。
3. 再次按c, 激活启用/禁用设置。如果Wi-Fi接入点已禁用, 按向下键将它改变为启用。按c保存。
4. 按Esc两次, 返回到主屏幕。
5. 打开手机并且导航到系统设置和Wi-Fi设置。
6. 选择当前接收机的序列号(例如AP 5813R40031), 然后单击进行连接。加密是WPA2(通常是自动的)。加密类型是AES(通常是自动的)。输入密码abcdeabcde。
7. 按确定。现在手机应当连接了阿洛伊接收机, 并出现一个“无法访问互联网”的警告。
8. 在手机上打开网页浏览器。在地址栏中输入192.168.142.1。阿洛伊网页界面现已在手机上开启。



## 设置以太网

1. 在主屏幕上按c, 系统设置屏幕出现。
2. 按向下箭头键, 直到亮显以太网。按c。
3. 在DHCP上按c, 选定DHCP设置。如果需要, 禁用/启用DHCP。
4. 如果DHCP已被禁用, 用箭头键移到IP地址域。按c。输入您的IP地址(例如10.3.36.218)。
5. 用箭头键向下移到网掩码域。按c。输入需要的网掩码。
6. 用箭头键向下移到网关域。按c。输入需要的网关地址。
7. 完成后, 按一次c, 然后按Esc返回到系统设置屏幕。
8. 重启接收机, 以使改变生效。
9. 在连接到局域网的电脑上打开网页浏览器。在地址栏中输入您的IP地址(例如10.3.36.218)。阿洛伊网页界面出现。



网页界面中有帮助, 或者访问 [realtimenetworks.trimble.com/Trimble-Alloy.aspx](http://realtimenetworks.trimble.com/Trimble-Alloy.aspx)。

© 2018-2024, Trimble Inc. 保留所有权利。Trimble和地球与三角形组合标志是Trimble在美国和其他国家注册的商标。所有其它商标都是其相应拥有者的财产。

Trimble Inc., 10368 Westmoor Drive, Westminster CO 80021, 美国。  
P/N 10950-XX-QS-CN, 版本G, 2024年4月。文档ID 1340064159。

